

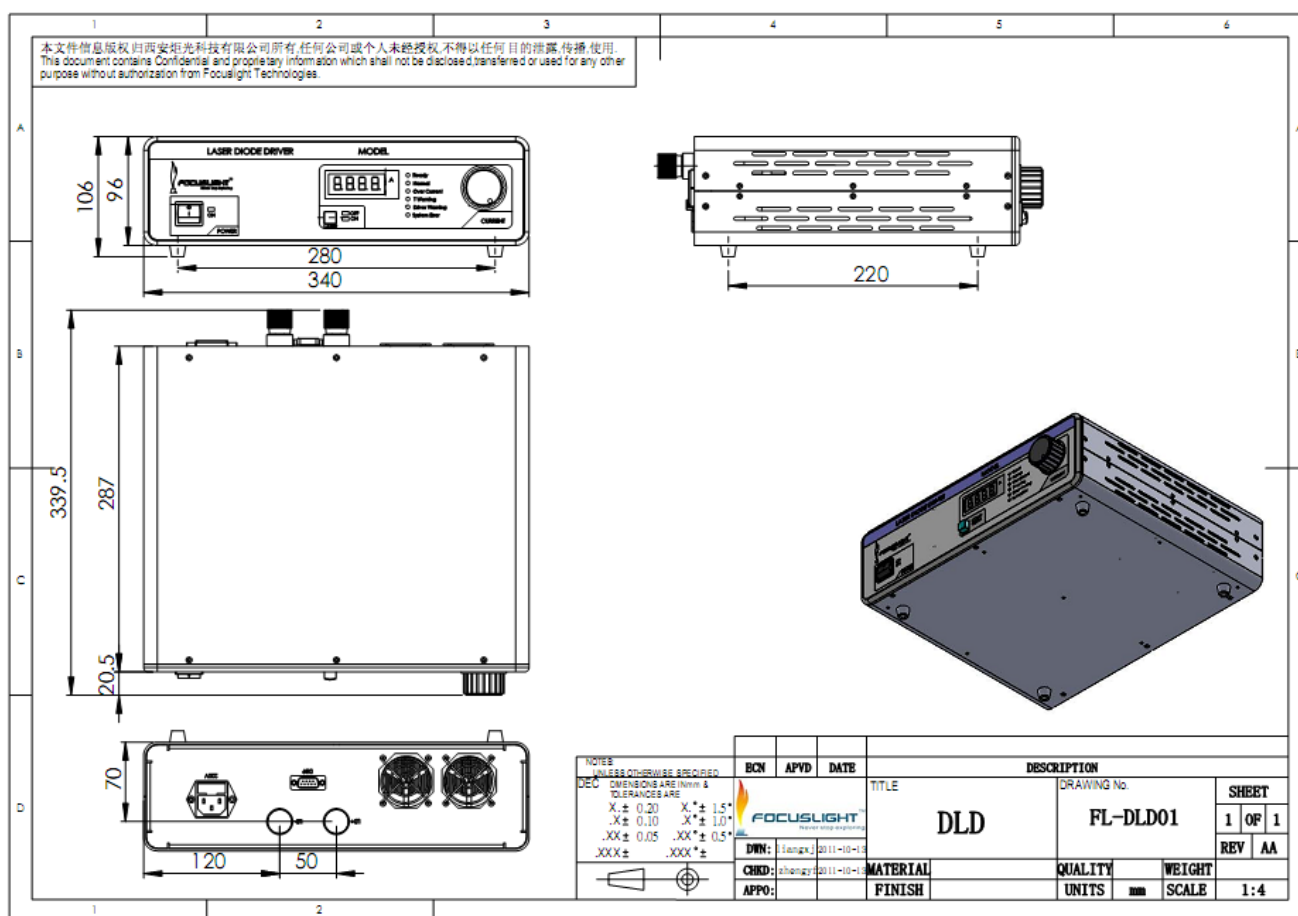
Драйверы диодных лазеров серии DL



Характеристики

- Высокая надежность
- Высокая устойчивость
- Высокая степень защиты управляемых устройств
- Высокое разрешение
- Функция дистанционного управления

Размеры устройства (мм)



Данный чертеж приведен в качестве примера. Если у Вас есть какие-либо особые требования, свяжитесь с нами.

Драйверы диодных лазеров серии DL

Технические данные

Тип модуля ¹	Единицы	FL-DLD01	FL-DLD02	FL-DLD03	FL-DLD04	FL-DLC(Q)
Максимальное выходное напряжение	В	3.3 5 7.5	3.3 5 7.5	5 12 24 48	24 48	3.3~48V 48~100V
Максимальный выходной ток	А	24 20 16	60 60 35	100 100 60 30	100 50	0~100A 0~300A
Пульсации и помехи	%	< 0.5	< 0.5	< 0.5	< 0.5	< 0.5
Стабильность тока	%	< 1	< 1	< 1	< 1	< 1
КПД	%	>70	>70	>70	>70	>70
Время нарастания/спада	мкс					< 20
Рабочий цикл	%					0~70 0~10
Длительность импульса	мкс					>100
Частота	Гц					0~800
Пользовательский интерфейс	-			RS232/Аналоговый порт		

¹ Возможны другие компоновки и уровни мощности по Вашему запросу. Если у Вас есть какие-то особые требования, свяжитесь с нами.



Focuslight Technologies Co., Ltd.

Add: No.17 Xinxu Road, New Industrial Park Xi'an, Shaanxi,
P.R.China 710119

Авторское право ©2009 Focuslight. Все права защищены.

